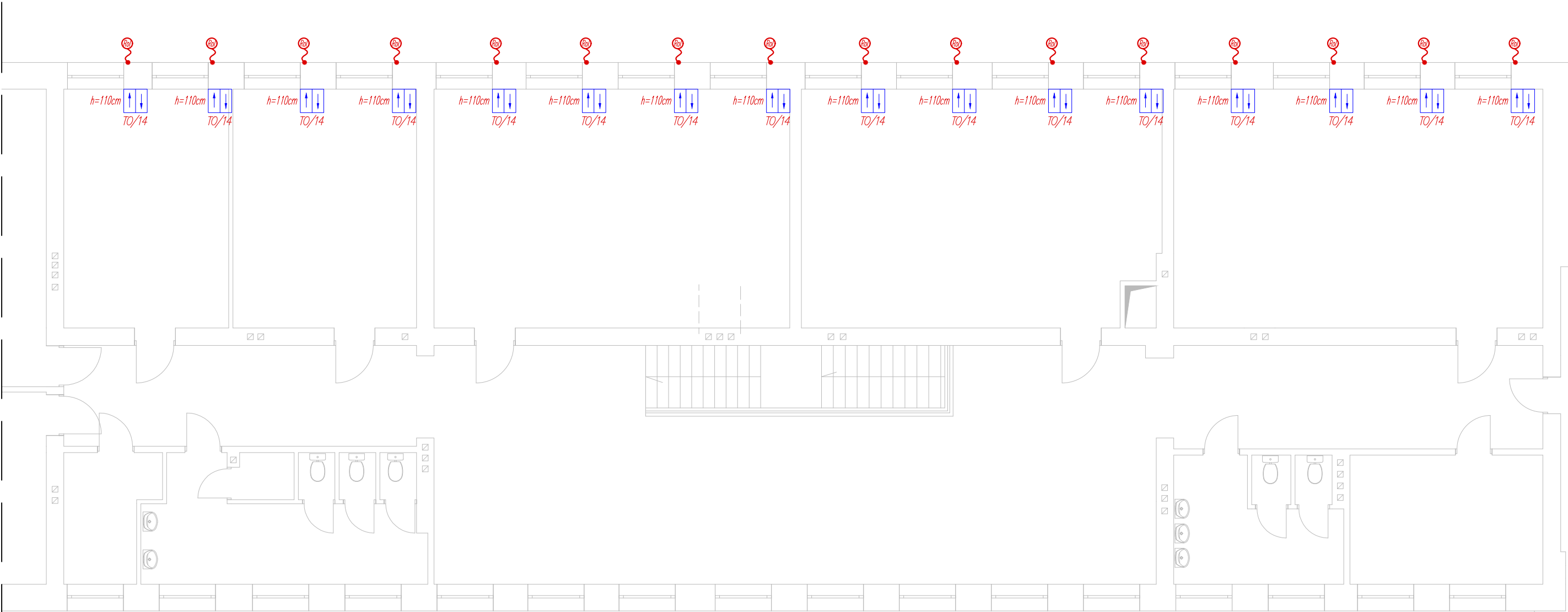


Rzut instalacji elektrycznych do przebudowy na piętrze



- Uwagi:
- W pomieszczeniach na partrze i piętrze I planuje sie instalacje rolet zewnętrznych. Instalację tą należy okablować przy pomocy okablowania YDY2o 3x2,5 mm². Do sterowania roletami należy wykorzystać podtynkowe łączniki roletowe, a łączniki lokować po prawej stronie okna patrząc na powyższe od wewnątrz;
 - Pozostałe elementy instalacji pozostają bez zmian;
 - Użyte materiały powinny posiadać wszystkie wymagane atesty i aprobaty;
 - Układ pracy: TN-S;

OZNACZENIA:

	Rozdzilenice elektryczne
	Wypust instalacyjny – przyłącze 230/400V;
	Projektowana rozdź. napięcia stałego instalacji fotowoltaicznej wyp. zgodnie ze schematem – montaż nad falownikami;
	Projektowana rozdź. napięcia zmiennego instalacji fotowoltaicznej wyp. zgodnie ze schematem – montaż nad falownikami;
	Proj. falownik inst. PV o mocy 11 kWp np. Sofar 11KTLX-G3 prod. SofarSolar;
	Podtynkowy łącznik roletowy 10A, 250V, IP20;



"RM-PROJEKT" Usługi Projektowe Robert Mróz
37–450 Stalowa Wola, ul. 1-go Sierpnia 12 pok. 223, tel. 600 047 552, rm_projekt@o2.pl

Nazwa i adres obiektu: BUDYNEK PUBLICZNEJ SZKOŁY PODSTAWOWEJ DZ. NR EWID.: 972/3 KOTOWA WOLA 1, 37-416 ZBYDNIÓW PROJEKT TECHNICZNY		Branża ELEKTRYCZNA	Skala 1:100	
Nazwa rysunku: RZUT INSTALACJI ELEKTRYCZNYCH DO PRZEBUDOWY NA PIĘTRZE		Inwestor: Gmina Zaleszany, ul. Kościuszki 16 37-415 Zaleszany		
Funkcja	Imię i nazwisko	Nr uprawnień	Podpis	Nr rys. E-4
Projektant	mgr inż. Andrzej WIERZBAN	UAN/701/48/84		Data: 02.2025
Sprawdził	mgr inż. Adrian MAŁEK	PDK/0144/P00E/17		